

PROPIETARIO: DEFENSA FELINA  
 NOMBRE ANIMAL: OREO  
 NUMERO DE MUESTRA: 558636  
 FECHA RECEPCION: 12/06/2013  
 FECHA EMISION: 13/06/2013

**C.VET.TAMARGUILLO (2128)**  
 C/ NALON, 19 BAJO  
 41005  
 SEVILLA

**PROTEINOGRAMA**

	<i>Resultado</i>		<i>Val. Ref.</i>
PROTEINAS TOTALES	62	gr/L	53 - 76

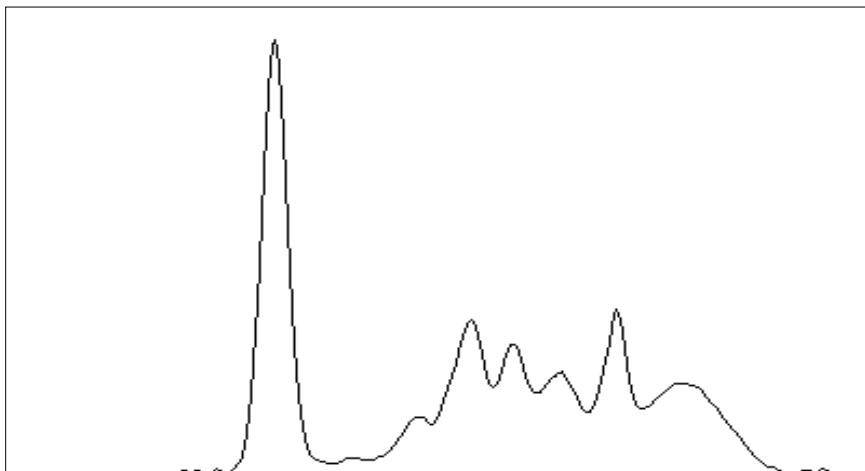
**VALORES PORCENTUALES**

ALBUMINA	32.2	%	.
ALFA-1-GLOBULINAS	5	%	.
ALFA-2-GLOBULINAS	14.1	%	.
BETA-GLOBULINAS	31.7	%	.
GAMMA GLOBULINAS	17	%	.
GLOBULINAS TOTALES	67.8	%	.

**VALORES ABSOLUTOS**

ALBUMINA	20.0	g/l	21 - 38
GLOBULINAS TOTALES	42.0	g/l	25 - 51
ALFA-1-GLOBULINAS	3.1	g/l	2 - 11
ALFA-2-GLOBULINAS	8.7	g/l	4 - 10.1
BETA-GLOBULINAS	19.7	g/l	9 - 20
GAMMA-GLOBULINAS	10.5	g/l	13 - 21
COCIENTE A/G	0.5		0.45 - 1.19

VER GRAFICA ADJUNTA



*Resultado*

*Val. Ref.*

**SEROLOGIA FELINA**

Ac anti-CORONAVIRUS FELINO

IFI

1/400

<1/100